

29:22:022701

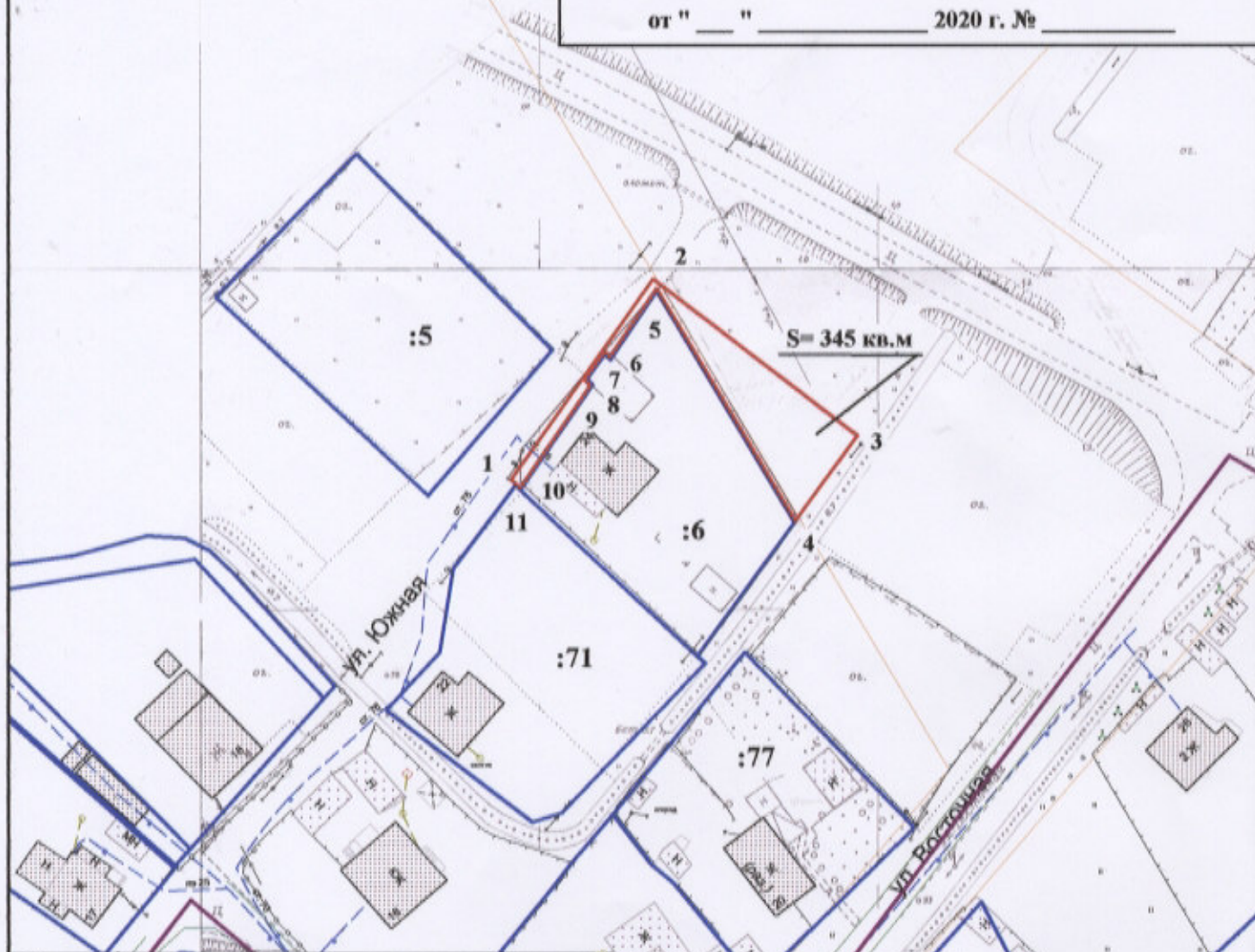
СХЕМА РАСПОЛОЖЕНИЯ ЗЕМЕЛЬНОГО УЧАСТКА НА КАДАСТРОВОМ ПЛАНЕ ТЕРРИТОРИИ

в кадастровом квартале 29:22:022701
в Соломбальском территориальном округе
г.Архангельска
по ул.Южной, 24
(категория земель - земли населенных пунктов)

УТВЕРЖДЕНА

Распоряжением Главы муниципального
образования "Город Архангельск"

от " ___ " _____ 2020 г. № _____



Система координат МСК-29

Условный номер земельного участка



Площадь земельного участка 345 кв.м.

Обозначение
характерных
точек границ

координаты, м

	Х	У
1	656192.09	2520668.31
2	656222.52	2520688.33
3	656200.70	2520719.32
4	656187.88	2520710.67
5	656221.26	2520688.90
6	656210.88	2520682.34
7	656211.60	2520681.47
8	656207.39	2520678.70
9	656206.57	2520679.61
10	656190.99	2520669.71
11	656191.47	2520669.11

УСЛОВНЫЕ ОБОЗНАЧЕНИЯ:

-  изображение границ образуемого земельного участка
-  изображение границ учтенных земельных участков
- надпись кадастрового номера кадастрового квартала
29:22:022701
- надпись кадастрового номера земельного участка
:6

Масштаб 1 : 1000



РОССЕТИ
СЕВЕРО-ЗАПАД

Архангельский РЭС
Производственного отделения
«Архангельские электрические сети»
Архангельского филиала публичного
акционерного общества «Межрегиональная
распределительная
сетевая компания Северо-Запада»

Почтовый адрес: К.Либкнехта, д. 32,
г.Архангельск, 163000
Телефон: (8182) 65-15-08
e-mail: oiyanova@arhen.ru

21 25.02.20
21.02.2020 № 21-29/1673
На от
О согласовании плана прохождения сетей

Постникову А.В.

Уважаемый Александр Владимирович!

План прохождения сетей по адресу: г. Архангельск, ул. Южная, дом 24 согласован с Архангельским районом электрических сетей. Сети, принадлежащие АРЭС, отмечены на плане прохождения сетей.

Приложение: 1. План прохождения сетей на 1 л. в 1 экз.

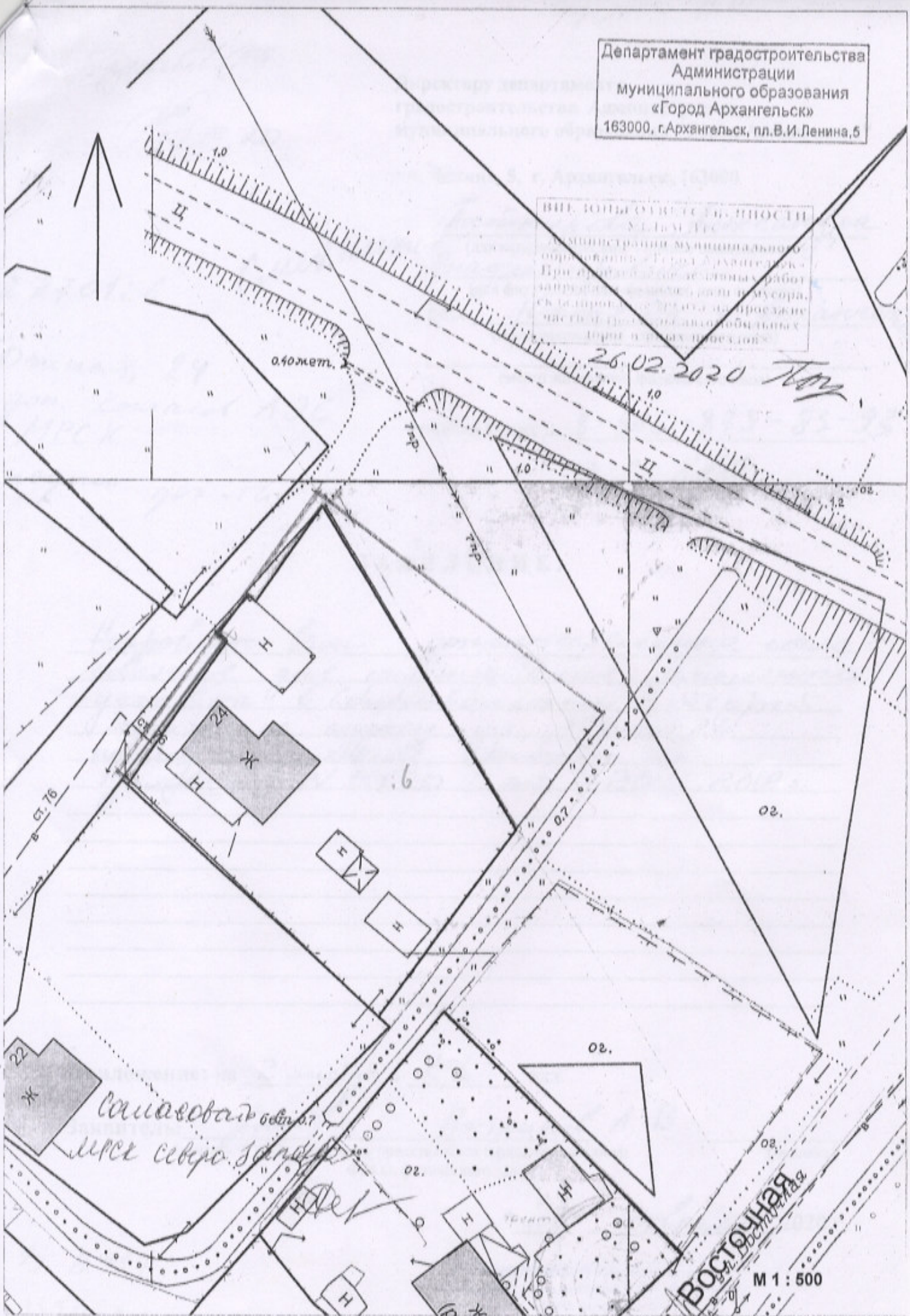
Начальник АРЭС

М.А.Роговнин

Департамент градостроительства
Администрации
муниципального образования
«Город Архангельск»
163000, г.Архангельск, пл.В.И.Ленина,5

ВНЕ КОМПЕТЕНЦИИ
Администрации муниципального
образования «Город Архангельск»
При проведении работ
запрещается выносить за пределы
частной территории автомобильных
дорог и иных проездов

26.02.2020 *Толу*



Славяновская
ул. ст. 76

Восточная
М 1 : 500

СТАСОВА

на плане...